

# 国立乗鞍青少年交流の家 食堂業務のご案内

令和7年4月1日

岐阜県高山市岩井町913-13  
国立乗鞍青少年交流の家 内  
コンパスグループ・ジャパン(株)

## I. 食事価格

(税込み)

食事内容	朝食	昼食	夕食	食事合計	野外炊事 (カレーライス)	おにぎり弁当 (3個入り) パン弁当 (Aセット)	おにぎり弁当 (2個入り)	パン弁当 (Bセット)	のり弁当	ハンバーグ 弁当
	食事時間	食事時間	食事時間							
研修団体	7:40~9:00	11:50~13:20	17:20~19:00							
中学生以上	720円	760円	900円	2,380円	780円	770円	640円	550円	900円	920円
小学生	600円	650円	770円	2,020円						
4歳以上 小学生未満	510円	540円	640円	1,690円	640円					

- 3歳以下のお子様は保護者の方の食器を併用してお召し上がりください。
- 1度に食器に盛る個数を制限しているメニューが一部ございます。(おかわりは可能です)
- 弁当は、おにぎり弁当・のり弁当・ハンバーグ弁当・パン弁当です。(詳細は別紙にて)  
※お茶は含まれていません。
- 野外炊事(カレー炊事)料金には、使い捨て食器が含まれています。(詳細は別紙にて)  
※原則、昼食用の対応です。  
※燃料(薪)は別料金(1束650円)です。なお炊きつけ用として古新聞などをご用意ください。  
※野外炊事は雨天(小雨)決行が原則です。荒天によりやむなく中止される場合は、炊事当日の朝8時40分までにご連絡ください。その場合の調理受託料金は、お一人様50円となります。
- 食事提供数は10食以上、30食に満たない場合は、バイキングでの提供ではなく盛付け等の提供になります。

## II. 注文・変更期限

注文内容	変更期限
朝食・昼食・夕食(普通食)	1食前まで
パン弁当・野外炊事・ペットボトル・補食等	7日前の正午まで
おにぎり弁当・のり弁当・ハンバーグ弁当	注文は7日前の正午まで 変更は3日前の正午まで

- ※お弁当のご注文は、ご利用団体様ごとに1種類につき50個以上からの受付とさせていただきます。(※パン弁当は要相談)  
※食事数など変更の場合は事前にご連絡ください。  
※原則として上記期限以降の取り消しはできませんのでご了承ください。  
※入退所当日に、自然災害(天気・災害)などの影響で支障が生じた場合は速やかにご連絡ください。

## III. 利用キャンセルの期限(すべてキャンセルする場合)

注文内容	変更期限
朝食・昼食・夕食(普通食)	7日前の17時まで
弁当(全般)・野外炊事・補食等・ペットボトル	7日前の17時まで

- ※上記の期限を超えた場合はキャンセル料が発生いたします。(※2021年7月20日より適用)  
※普通食については、予約いただいた料金の30%  
※弁当・野外炊事については、予約いただいた料金の100%

## IV. 食堂、売店のご利用について

- 食事はピュウフェ形式です。おかわりは自由ですが、食べ残しのないようお召し上がりください。
- 食堂はセルフサービスです。食事後はテーブル、イス、テーブルふきんなど、使用後の後かたづけのご協力をお願いいたします。
- 食堂の飲食物(お茶なども含む)は、時間内に食堂にてお召しあがりください。  
飲食物の持ち出しはお断りいたします。  
※食堂内ディスペンサー(ウーロン茶など)のお飲み物をご持参の水筒等への補充はご遠慮ください。
- お湯が必要な際は、談話室の給湯器コーナーをご利用ください。
- ご利用期間中の食事の衛生管理については当食堂が管理しています。飲食物のお持込はお断りいたします。
- 食事料金、研修材料、売店商品は、すべて内税です。
- 金銭両替の必要場合は、食事時間内に売店にお越しください。

## V. 精算方法

- 1) 入所の受付を済まされましたら、**当日の内に食堂事務室までお越しください。**
  - ・食事数、事前注文内容や精算方法を**確認**させていただきます。  
AM9:00~PM7:00までにサービス棟3階の食堂事務室(3F談話室)までお越しください。
  - ・生徒、引率者、ご同行された方などの明細書区分や領収書区分が必要な場合は、**食数確認**の際にお申しつけください。
  - ・引率者のミーティング費用(乾き物、飲み物)は**現金**でお支払いください。
- 2) 食事代・補食代・クラフト材料代は、**後振り込み**出来ます。(振込期限:14日以内)
  - ・精算時(退所前日)に請求明細書をお渡しいたします。
  - ・振込み手数料は利用団体様のご負担となりますのでご了承ください。
  - ・お振込された際に振込受領書が領収書となります。
  - ・お振込みが遅れる場合は、ご連絡ください。

食事関係 振込み先銀行	
銀行名	三菱UFJ銀行(0005)
支店名	わかたけ支店(809)
口座及び番号	普通預金 3063108
口座名義	コンパスグループジャパン(カ)

- 3) 施設使用料の請求書は**交流の家事務室にて発行**されますので**現金精算**の場合ご持参ください。

※施設使用料・特定活動費の請求書内容やお支払い方法等は、交流の家事務室の担当者にお問合せください。

## VI. お問い合わせ先

※補食(ジュース、菓子パン、ミーティング用飲み物)などの精算方法に、ご不明な点がございましたら下記までお気軽にお問い合わせください。

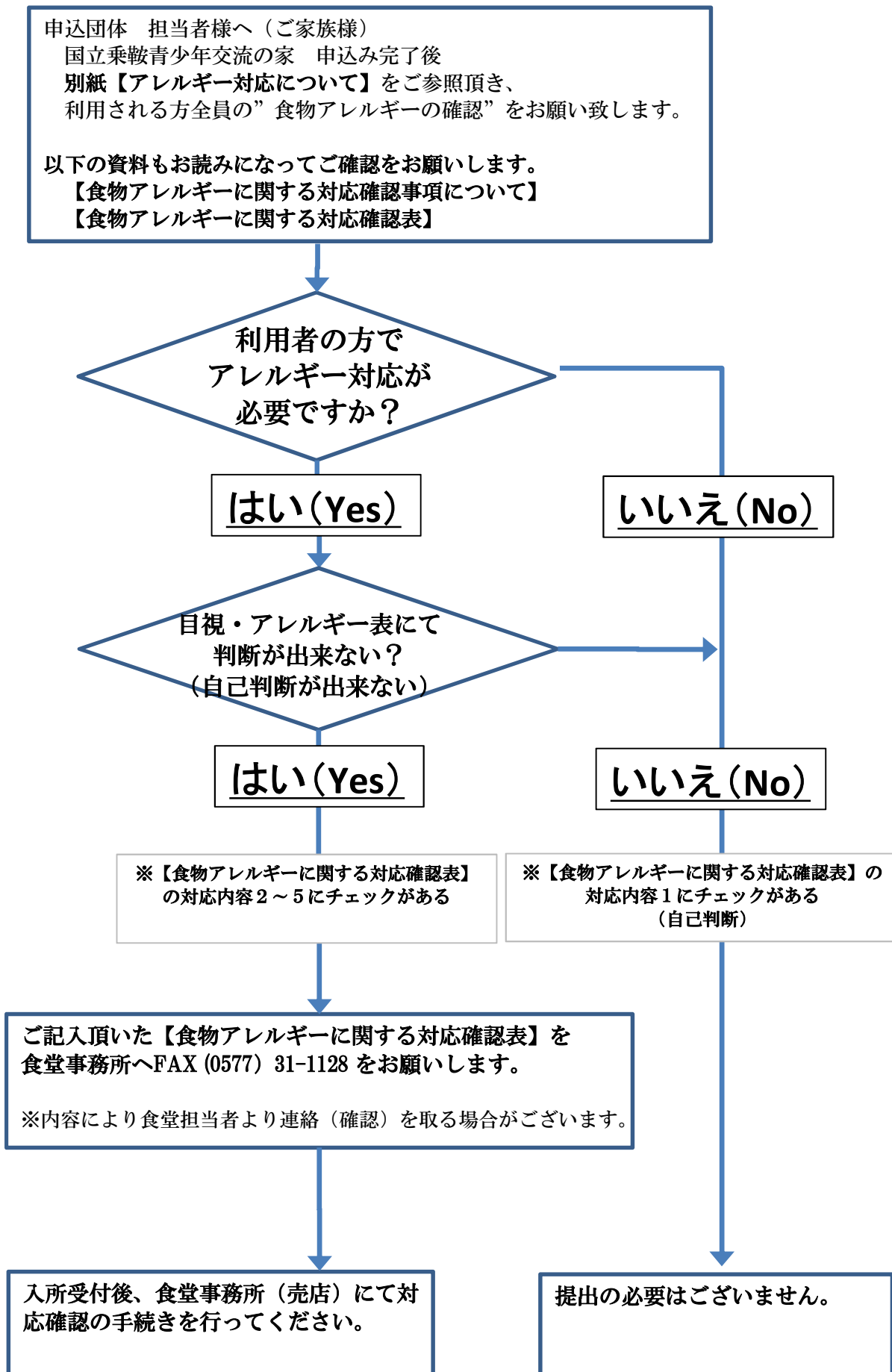
コンパスグループ・ジャパン(株) 乗鞍店(食堂・売店・自販機の営業)

TEL 0577-31-1007 / FAX 0577-31-1128

食堂事務所(サービス棟3F 売店・談話室)

担当:村山

## VII アレルギー対応の流れ



## 【弁当メニュー】

コンパスグループ・ジャパン(株)乗鞍店

メニュー名	価格	内容
おにぎり弁当 (2個入り)	640円	<ul style="list-style-type: none"> <li>・おにぎり 鮭 1個</li> <li>・魚肉ソーセージ 1本</li> <li>・ " おかか 1個</li> <li>・おしぼり 1枚</li> </ul> ※パック詰め
おにぎり弁当 (3個入り)	770円	<ul style="list-style-type: none"> <li>・おにぎり 鮭 1個</li> <li>・魚肉ソーセージ 1本</li> <li>・ " おかか 1個</li> <li>・ " 梅 1個</li> <li>・おしぼり 1枚</li> </ul> ※パック詰め
のり弁当	900円	<ul style="list-style-type: none"> <li>・白身魚フライ</li> <li>・えび天ぷら</li> <li>・竹輪天ぷら</li> <li>・海苔</li> <li>・竹の子焼売</li> <li>・ミートボール</li> <li>・焼きそば</li> <li>・ふりかけ(かつお)</li> <li>・漬物</li> <li>・白飯</li> <li>・割りばし</li> </ul>
ハンバーグ弁当	920円	<ul style="list-style-type: none"> <li>・チーズマヨハンバーグ</li> <li>・コーンフライ</li> <li>・鶏唐揚げ</li> <li>・焼きそば</li> <li>・ポテトサラダ</li> <li>・ふりかけ(鮭)</li> <li>・味ソース(小袋)</li> <li>・漬物</li> <li>・白飯</li> <li>・割りばし</li> </ul>
パン弁当 Aセット (おもに昼食用)	770円	<ul style="list-style-type: none"> <li>・デニッシュパン バター 1個</li> <li>・魚肉ソーセージ 1本</li> <li>・ " チョコ 1個</li> <li>・オレンジジュース 1本</li> </ul>
パン弁当 Bセット (おもに朝食用)	550円	<ul style="list-style-type: none"> <li>・クロワッサン 1個</li> <li>・オレンジジュース 1本</li> <li>・クリームパン 1個</li> </ul>

(改訂：令和7年4月1日)

※お弁当のお渡し時間：7：00～12：00

※おにぎり弁当のご提供は、「パックに詰めた」各種おにぎり「袋に詰めた」おかず(ソーセージ)とおしぼりとの別々でのお渡しとなります。

※お弁当は、朝食・昼食のみの対応となります。夕食・夜食等の提供しておりません。

※おにぎり弁当・ハンバーグ弁当・のり弁当には、お飲み物はついておりません。

※単品のパン・ジュース等もご用意できますのでお気軽にご相談ください。

※お弁当のご注文は、ご利用団体様ごとに1種類につき50個以上からの受付とさせていただきます。

# 【野外炊事メニュー】

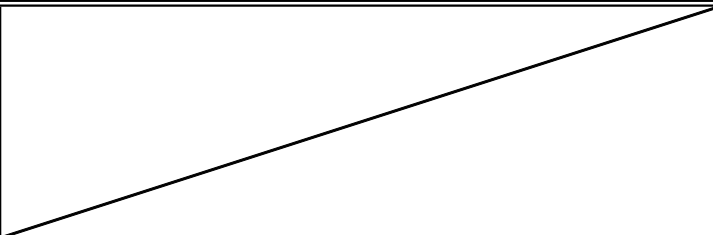
取扱期間：5月（下旬）～10月（中旬）

コンパスグループ・ジャパン(株)乗鞍店

カレーライス（10人分）		価格	7,800円（1人780円）	
材料品目	分量	材料品目	分量	
カレー用		飲み物		
豚バラ肉	500 g	オレンジジュース	10本	
じゃがいも	4個			
玉ねぎ	3個	食器類		
にんじん	1本	カレー皿	} 10人分	
		カレースプーン		
調味料ほか		<参考>		
カレールウ	250 g	炊事の目 お米1：お水1.4。		
固形バター	1個	沸騰後、約15分～20分で炊き上がり。		
福神漬	100 g	※薪は1班（グループ）につき1束のご購入をお願いしております。変更の場合はお申し出ください。		
精米	1,000 g			
備考				

## 価格表 (各種弁当・補食・野外活動・クラフト材)

コンパスグループ・ジャパン(株)乗鞍店

<b>弁当</b>	おにぎり弁当 (2個入り)  単価：640円	おにぎり弁当 (3個入り)  単価：770円	のり弁当  単価：900円	ハンバーグ弁当  単価：920円	パン弁当 Aセット ～昼食用～  単価：770円	パン弁当 Bセット ～朝食用～  単価：550円	
<b>補食</b>	ペットボトル (500ml) 緑茶・スポーツ ドリンク  単価：190円	ペットボトル (500ml) 水(いろはす)  単価：160円	紙パック ジュース オレンジ (200ml)  単価：160円	紙パック ジュース アップル (200ml)  単価：160円	単品 デニッシュパン (チョコ)  単価：240円	単品 デニッシュパン (バター)  単価：240円	単品 クリームパン  単価：240円
<b>野外活動</b>	キャンプ ファイヤー セット  ～内 訳～ 丸太 10本 薪 4束 灯油 5ℓ  セット：10,000円	キャンドル サービス用  ローソク (大) (1本)  単価：240円	キャンドル サービス用  ローソク (小) (1本) ※アルミホイ ル付  単価：30円	単品・追加用 ファイヤー用 薪 (1束)  単価：650円	単品・追加用 ファイヤー用 丸太 (1本)  単価：650円	単品・追加用 ファイヤー用 灯油 (1ℓ)  単価：250円	単品 ファイヤー用 トーチ棒 (1本)  単価：240円
<b>クラフト</b>	木製写真たて  単価：330円	コースター  単価：380円	マイエコバッグ (キャンセル不可)  単価：440円				
<p>※クラフト材料準備の為、ご利用日の2週間前までにはご連絡(FAX)をお願いします。                  ※クラフトをお考えの団体様は必ず詳細等を、国立乗鞍青少年交流の家HPにてご参照ください。</p>							

(改訂：令和7年4月1日)

※上記以外の補食に関しましては、お電話にてご連絡をお願い致します。

※クラフトのご注文・変更期限は2週間前の正午までとなります。

※パン弁当・野外炊事・補食等のご注文・変更期限は1週間前の正午までとなります。

※おにぎり弁当・のり弁当・ハンバーグ弁当のご注文は1週間前の正午まで、変更は3日前の正午までとなります。

※お弁当のご注文はご利用団体様ごとに1種類につき50個以上からお受け致します。

※クラフト・キャンプファイヤーに関しての雨天キャンセルの場合はご連絡をお願い致します。

※野外炊事のお申し込みに関しましては「国立乗鞍青少年交流の家」提出書類「利用申込書」への記入をお願い致します。

# 食事等申込書(レストラン食・お弁当等・野外炊事・クラフト)

R7.2.1 Ver.

記入日	令和	年	月	日	新規	変更	☑️どちらかに○をつけてください。	
団体名							電話	
住所(所在地)							携帯	
ふりがな							FAX	
連絡担当者							mail	
利用期間	令和	年	月	日	～	月	日	泊
お支払方法 (どちらかに○)	現金払い(レストランでの支払い)			銀行振込(振込手数料がかかります)			※この資料により得た個人情報は、食事提供業務にのみ使用します。	

レストラン食注文	朝食(7:40～9:00)				昼食(11:50～13:20)				夕食(17:20～19:00)			
	3歳以下 (無料)	未就学児 (4歳以上) (510円)	小学生 (600円)	中学生以上 (720円)	3歳以下 (無料)	未就学児 (4歳以上) (540円)	小学生 (650円)	中学生以上 (760円)	3歳以下 (無料)	未就学児 (4歳以上) (640円)	小学生 (770円)	中学生以上 (900円)
① 月 日 ( )												
② 月 日 ( )												
③ 月 日 ( )												
④ 月 日 ( )												
⑤ 月 日 ( )												

お弁当等注文	商品名	数量	受渡時間	お弁当等注文	商品名	数量	受渡時間	お弁当・パン・飲料 内容		
								お弁当	セット・単品パン	お飲み物
1 月 日 ( )				5 月 日 ( )				おにぎり2個 (640円)	デニッシュ (240円)	ペットボトル(水) (160円)
2 月 日 ( )				6 月 日 ( )				おにぎり3個 (770円)	デニッシュバター (240円)	ペットボトル(緑茶) (190円)
3 月 日 ( )				7 月 日 ( )				ハンバーグ弁当 (920円)	カレーパン (240円)	スポーツドリンク (190円)
4 月 日 ( )				8 月 日 ( )				のり弁当 (900円)	パンAセット (700円)	紙パックオレンジジュース (160円)
									パンBセット (550円)	紙パックアップルジュース (160円)

野外炊事注文	数量	グループ編成				薪 数量	食材受取時刻	カレーライス材料 10人前7,800円(一人780円)
① 月 日 ( )		人 × 班		人 × 班				食材:米、玉ねぎ、人参、じゃがいも、豚肉、福伸漬、調味料(カレールー、固形バター、食用油)、オレンジジュース、カレー皿、カレースプーン
		人 × 班		人 × 班				
		人 × 班		人 × 班				

クラフト 野外活動 注文	商品名	数量	受渡時間	クラフト内容				
1 月 日 ( )				キャンプファイヤーセット ～内訳～ 丸太 10本 薪 4束 灯油 5L	10,000	キャンドルサービス用ローソク(大)	240 円	
2 月 日 ( )						キャンドルサービス用ローソク(小)	30 円	
3 月 日 ( )				単品	灯油(1L)	250 円	木製写真立て	330 円
4 月 日 ( )					丸太(1本)	650 円	コースター	380 円
5 月 日 ( )					薪(1束)	650 円	マイエコバック	440 円
6 月 日 ( )					トーチ棒(1本)	240 円	アロママグネット	400 円