

令和 4年 2月1日

ご利用者(団体) 各位

コンパスグループ・ジャパン(株)乗鞍店  
店 長 小山 美智雄

## アレルギー対応について

ごく微量の摂取にて、アナフィラキシーショック等、重度の症状を起こす可能性のある方は、万が一の事態を考慮し、厨房での調理は控えさせていただいております。

その場合は、「食物アレルギーに関する対応事項について」をご覧ください「食物アレルギーに関する対応確認表」をご提出いただいた上でご相談ください。

また、“蕎麦”に関しまして、当食堂メニューでは使用はございませんが、うどん麺、ラーメン麺は蕎麦と同じ工場にて生産されている為、成分が混入する場合がございます。揚げ物に関しましても、基本的に全メニューを通して同じ油を使用しております。

ご相談は、団体代表者様からのご連絡をお願いいたします。(個別等のお問い合わせはご遠慮願います。)

### 【連絡先】

コンパスグループ・ジャパン(株)乗鞍店

担当者：都竹 <sup>ツツク</sup>

TEL(0577)31-1007

FAX(0577)31-1128

アレルギー対応に関する資料（①アレルギー表／②食物アレルギーに関する対応事項について／③食物アレルギーに関する対応確認表）は、国立乗鞍青少年交流の家ホームページ

(<https://norikura.niye.go.jp/norikura/index.html>)にてご覧いただけます。

①アレルギー表：

- 『トップページ』画面の上メニュー、  
「献立アレルギー対応」のプルダウンリストからアレルギー表を確認できます。

②食物アレルギーに関する対応事項：

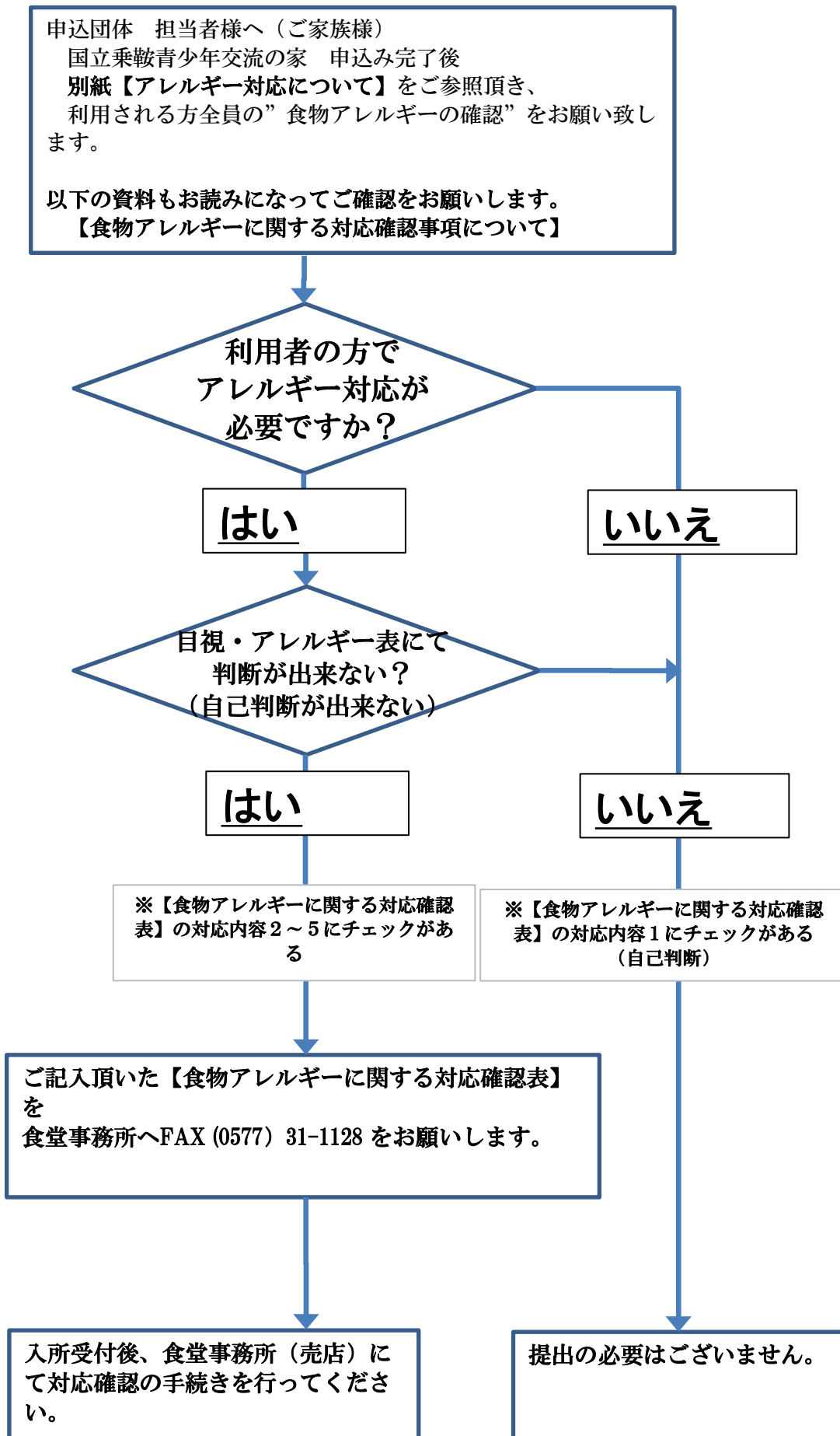
③食物アレルギーに関する対応確認表：

- 『トップページ』画面の上メニュー、  
「献立アレルギー対応」のプルダウンリスト の「アレルギー対応について」から確認できます。

(ホームページについての詳細は乗鞍青少年交流の家へお問い合わせください。)

(改訂 令和4年2月)

## VII アレルギー対応の流れ



## 【食物アレルギーに関する対応確認事項について】

### 献立表・アレルギー表について

国立乗鞍青少年交流の家ホームページの『利用ガイド』⇒『献立』よりご覧ください。  
当月分と翌月分の献立表とアレルギー表を掲載しています。

### ご利用当日のお願い

食物アレルギーに関する対応の申込みをいただいた団体担当者の方は、  
入所時に必ず食堂事務室にて対応内容の確認を行ってください。

### 料理の事前取り分けについて

団体担当者の方は、食事開始時間の10分前に食堂ホールにお越しください。  
(入場方法については、入所時の対応内容の確認の際にお伝えします。)  
料理の取り分けは、団体担当者またはご本人(保護者)の方が行ってください。

### 食材の持参について

- 対応可能な調理方法と食材の準備について
  - ・ 対応可能な調理方法は、湯煎または電子レンジでの温めのみとなります。
  - ・ 食材は毎食ごとに袋にまとめ、『団体名、ご本人氏名、日付、朝・昼・夕食』を油性マジックで記入ください。
  - ・ 常温保存可能な食材は、当日ご持参ください。
  - ・ 冷蔵・冷凍食品食材は、宅配クール便の期日指定で送付ください。  
(指定日については、必ず事前にお電話でご確認ください。)

#### 【届け先】

郵便番号 : 506-0815  
電話番号 : 0577-31-1007  
住 所 : 岐阜県高山市岩井町913-13  
国立乗鞍青少年交流の家内  
コンパスグループ・ジャパン(株)乗鞍店

【依頼主】の欄には『団体名、ご本人氏名、利用期間』も明記ください。

- 食材の保管について  
入所時に食堂事務室にて食材と対応内容を確認いたします。

## 野外炊事(カレーライス)の実施について

当店のカレーうどんをご利用いただけない場合は、アレルギー対応のカレーうどんまたはレトルトカレーをご持参ください。

荒天による中止で食堂に調理委託をされる場合は、レトルトカレーの温め対応のみとなります。

(荒天に備えて準備いただくことをお勧めします。)

※ カレーライス以外の対応については、事前に団体担当者よりお電話にてお問い合わせください。

※ 材料の一部持参等による野外炊事料金の値引きはできませんのでご了承ください。

## 弁当の対応について

● 鮭弁当・のり弁当 : おかずのメニュー変更はできません。おにぎり弁当への変更が可能な場合はご検討ください。

● おにぎり弁当 : 具の変更は可能です。(例・鮭→梅、おなか→こんぶ)

● パン弁当 : パンの種類の変更は可能です。  
(例・デニッシュバター→デニッシュチョコ)

※変更内容の詳細は、事前に団体担当者よりお電話にてご相談ください。

コンパスグループ・ジャパン(株) 乗鞍店  
担当者 : 都竹  
FAX(0577)31-1128  
TEL(0577)31-1007

# 食物アレルギーに関する対応確認表

コンパスグループ・ジャパン(株)乗鞍店 宛

FAX(0577)31-1128

TEL(0577)31-1007

## ○団体担当者記入欄

※ご利用の2週間前までにご提出願います。

提出日	令和 年 月 日
団体名	
利用日	令和 年 月 日 ~ 令和 年 月 日
団体担当者 (連絡先)	( ) 団体チェック <input type="checkbox"/>

※団体担当者の方は、ご本人記入欄を確認後に団体チェック欄にレ印していただき提出(FAX等)をお願いします。

## ○ご本人 記入欄(ご本人が未成年の場合は保護者の方がご記入ください)

記入日	令和 年 月 日
ご本人氏名 (保護者氏名)	( ) 必ず捺印 <input type="checkbox"/>

### アレルギーの症状等についてご記入ください。

- ① アレルギーの原因食品名 【 】
- ② 現在のアレルギー症状 【 】
- ③ 冷凍食品や加工食品等に含まれる原材料や成分にもアレルギー反応をおこしますか  
【 】
- ④ 調理器具・食器の利用には問題がありませんか 【 あり ・ なし 】
- ⑤ アナフィラキシーの既往 【 既往あり ・ 既往なし ( 心配あり ・ 心配なし ) 】

### ご希望の対応内容に○印をつけてください。

1	献立表・アレルギー表での確認により、自己判断で食事ができる
2	献立表・アレルギー表での確認により自己判断で食事ができるが、食材混入を避けるために食事開始時間より前に団体担当者または本人による料理の取り分けを行う
3	重度のアレルギーのため毎食ごとの食材(調理済み食品など)を持参する (アナフィラキシーの既往あり 又は、心配がある場合は食材を持参していただきます)
4	野外炊事メニューの相談を希望する (別紙①、② 参照)
5	弁当(おにぎり・鮭弁当・のり弁当・パン弁当)の相談を希望する (別紙①、② 参照)

改訂 令和4年2月

○施設にはエピペンの常備がありませんので、必要に応じて内服薬とともにご持参ください。

○緊急受診の場合、病院までの所要時間が、夏は約1時間、冬は約1時間30分です。

タクシー利用の場合は、施設までの迎えの時間(約30~40分)も要します。

※個人情報については、法令で定められている場合を除き利用・転用することはありません。

国立乗鞍青少年交流の家に、情報提供させていただきますのでご了承ください。

ご記入後、団体担当者の方へお渡しください。ご協力ありがとうございました。