

# 国立乗鞍青少年交流の家 食堂業務のご案内

〒 506-0815

岐阜県高山市岩井町913-13

国立乗鞍青少年交流の家 内

ユーレストジャパン株式会社

令和 2年 5月 1日

## I 食事価格 (税込み)

食事内容 研修団体	朝食	昼食	夕食	食事合計	カレー 炊事	おにぎり弁当 鮭弁当 のり弁当	パン弁当 (Aセット)	パン弁当 (Bセット)
	食事時間 7:40~9:00	食事時間 11:50~13:20	食事時間 17:20~19:00					
中学生以上	430円	570円	710円	1,710円	610円	600円	600円	410円
小学生	410円	540円	680円	1,630円	600円	600円	600円	410円
4歳以上 小学生未満	350円	430円	580円	1,360円	490円	600円	600円	410円

- 3歳以下のお子様は保護者の方の食器を併用してお召し上がりください。
- 弁当は、おにぎり弁当・鮭弁当・のり弁当・パン弁当です。(詳細は別紙にて)  
※ お茶は含まれていません。
- 野外炊事(カレー炊事など)料金には、使い捨て食器が含まれています。(詳細は別紙にて)  
※ 原則 昼食用の対応です。  
※ 燃料(薪)は別料金(1束 500円)です。なお炊きつけ用に、古新聞などをご用意ください。  
※ 野外炊事は雨天(小雨)決行が原則です。荒天によりやむなく中止される場合は炊事当日の朝7時30分までにご連絡ください。その場合の調理受託料金はお一人50円となります。

## II 注文・変更期限

注文内容	変更期限
朝食・昼食・夕食(普通食)	1食前まで
弁当(全般)・野外炊事・補食等	7日前の正午まで

- ※ お弁当のご注文は、ご利用団体様ごとに1種類につき10個以上からの受付とさせていただきます。
- ※ 食事数など変更の場合は事前にご連絡ください。
- ※ 原則として上記期限以降の取り消しはできませんのでご了承ください。
- ※ 入退所当日に、自然災害(天気・災害)などの影響で支障が生じた場合は速やかにご連絡ください。(変更期限に応じ、考慮いたしますのでご相談ください。)

## III 利用キャンセルの期限(入所前の取り消し)

注文内容	変更期限
朝食・昼食・夕食(普通食)	2日前の正午まで
弁当(全般)・野外炊事・補食等	7日前の正午まで

## IV 食堂、売店のご利用について

- 食事はバイキングです。おかわりは自由ですが、食べ残しのないようお召し上がりください。
- 食堂はセルフサービスです。食事後はテーブル、いす、テーブルふきんなど  
使用後の後かたづけのご協力をお願いいたします。
- 食堂の飲食物(お茶なども含む)は、時間内に食堂にてお召しあがりください。  
飲食物の持ち出しはお断りいたします。  
※食堂内ディスペンサー(ウーロン茶など)のお飲み物をご持参の水筒等への補充はご遠慮ください。
- お湯が必要な際は、食堂入り口の給湯器コーナーまたは談話室の給湯器コーナーをご利用ください。
- ご利用期間中の食事の衛生管理については当食堂が管理しています。  
飲食物などのお持込はお断りいたします。
- 食事、研修材料、売店商品は、すべて 内税です。  
お気軽にご利用ください。
- 金銭両替の必要な場合は、食事時間内に売店にお越しください。

## IV 精算方法

- 1) 入所受付を済まされましたら、当日の内に食堂事務室までお越しください。
  - ※ 食事数、事前注文内容や精算方法を確認させていただきます。  
AM7:00～PM7:00までにサービス棟3階の食堂事務室(3F談話室)までお越しください。
  - ※ 生徒、引率者、ご同行された方などの明細書区分や領収書区分が必要な場合は、食数確認の際にお申しつけください。
  - ※ 精算用に多額の現金をお持ちになられた場合は、精算時までお預かりもできます。
  - ※ 引率者の反省会費用(乾き物、飲み物)は現金でお支払いください。
- 2) 食事代・補食代・クラフト材料代は、後振り込み出来ます。(振込期限:14日以内)  
精算時(退所前日)に請求明細書をお渡しいたします。
  - ※ 振込み手数料は利用団体のご負担となりますのでご了承ください。
  - ※ お振込み控が領収書の代わりになりますのでお願いいたします。
  - ※ お振込みが遅れる場合は、ご連絡ください。

食事関係 振込み先 銀行		
銀行名	十六銀行	高山支店
口座及び番号	当座預金	0091160
口座名義	ユーレストジャパン株式会社	

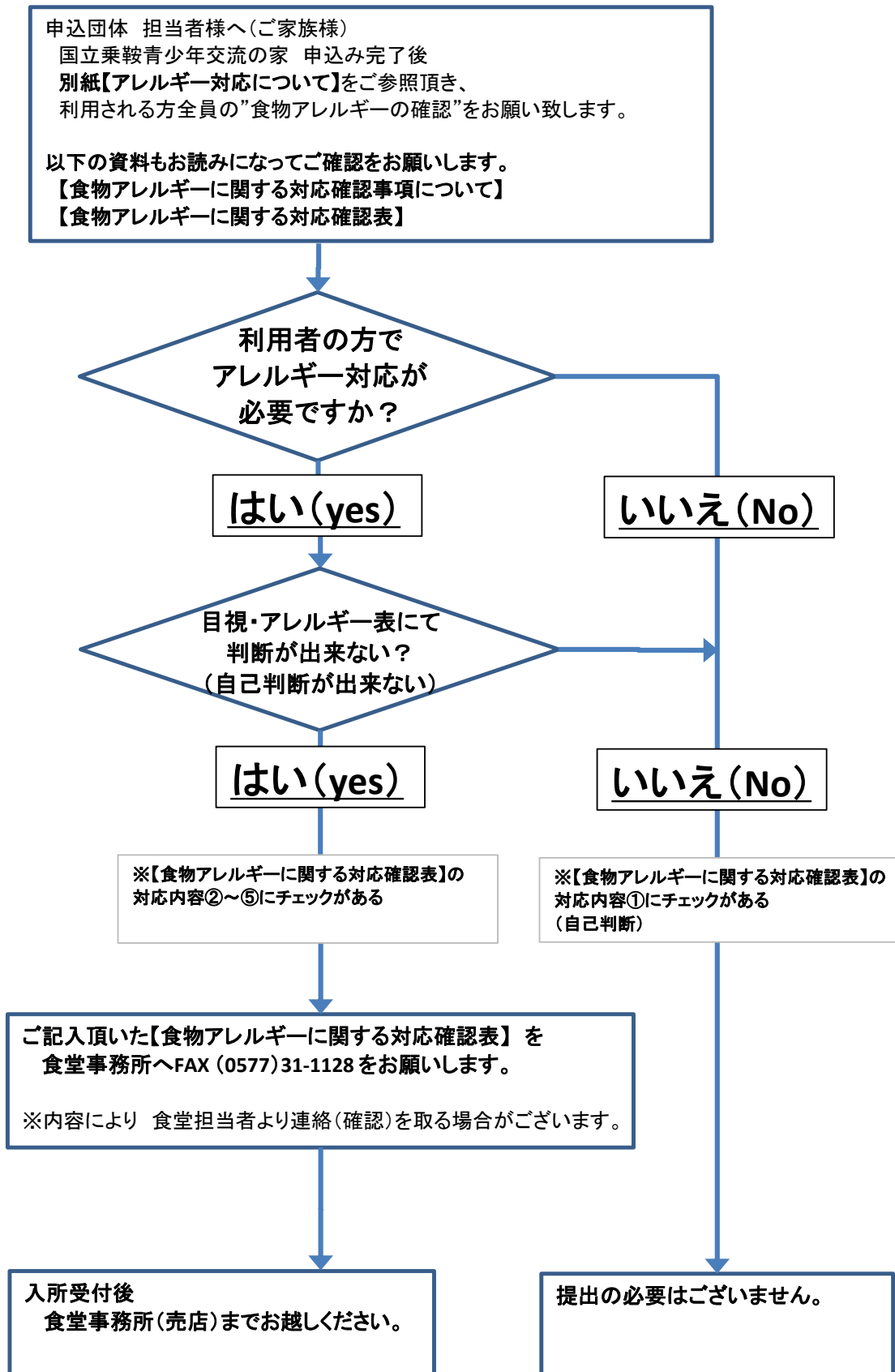
- 3) シーツ等洗濯代金および施設使用料の請求書は 交流の家事務室にて発行されますので現金精算の場合ご持参ください。
  - ※ シーツ等洗濯代金・施設使用料・特定活動費の請求書内容やお支払い方法等は、交流の家事務室の担当者にお問合せください。

## VI お問い合わせ先

補食(ジュース、菓子パン、反省会用飲み物)などの精算方法に、ご不明な点がございましたら下記までお気軽にお問い合わせください。

ユーレストジャパン株式会社	乗鞍店	(食堂・売店・自販機の営業)
	店長	中井 正
TEL 0577-31-1007	/ FAX	0577-31-1128
	食堂事務所	(サービス棟3F,売店・談話室)
	担当	つづく 都竹

## VII アレルギー対応の流れ



## 【 弁 当 メ ニ ュ ー 】

ユーレストジャパン（株） 乗鞍店

取扱期間 4月～11月				取扱期間 1月～12月			
おにぎり弁当		鮭弁当 / のり弁当		パン弁当 Aセット (おもに昼食用)		パン弁当 Bセット (おもに朝食用)	
価格	600円	価格	600円	価格	600円	価格	410円
品目	入数	品目	入数	品目	入数	品目	入数
おにぎり 梅 カツオ 鮭	各 1ヶ	鮭弁当 または のり弁当		デニッシュパン バター	1ヶ	クロワッサン プレーン	1ヶ
魚肉ソーセージ	1本			デニッシュパン チョコ	1ヶ	クリームパン	1ヶ
フルーツキャンディ	2ヶ			魚肉ソーセージ	1本	アップルジュース	1本
フルーツゼリー	2ヶ			アップルジュース	1本	フルーツゼリー	2ヶ
おてふき	1ヶ			フルーツキャンディ	2ヶ	アップルジュース	1本
お箸 (割りばし)	1膳						
袋詰め (イージーバック白)		弁当容器		袋詰め (イージーバック白)		袋詰め (イージーバック白)	

※ お弁当のお渡し時間：AM7：00～ PM0：00 ※お弁当はお早めにお召し上がりください。

※ お弁当は、朝食・昼食のみの対応となります。夕食・夜食等には提供しておりません。

※ おにぎり弁当・幕の内弁当には、お飲み物についておりません。別途

※ 単品のパン・ジュース等もご用意できますのでお気軽にご相談ください。

※ お弁当のご注文は、ご利用団体様ごとに1種類につき10個以上からの受付とさせていただきます。

# 【 野 外 炊 事 メ ニ ュ ー 】

取 扱 期 間 : 5 月 ( 下 旬 ) ~ 1 0 月 ( 中 旬 )

ユーレストジャパン(株) 乗鞍店

カレーライス (10人分)	
材 料 品 目	分 量
<b>カレー用</b>	
豚バラ肉	500 g
じゃがいも	4 ケ
玉ねぎ	3 ケ
にんじん	1 本
<b>調味料ほか</b>	
カレー・ルウ	10 個
固形バター	1 ケ
福神漬	20g×10袋
精 米	1300 g
<b>飲み物</b>	
オレンジジュース	10 本
<b>食器類</b>	
カレー皿	} 10 人分
カレー Spoon	
価 格	6,100円 (1人610円)

パエリア (10人分)	
材 料 品 目	分 量
<b>パエリア用</b>	
シーフード	300 g
鶏小間肉	200 g
殻付あさり	300 g
玉ねぎ	1 ケ
グリーンピース	少々
<b>調味料ほか</b>	
ターメリック	適量
ブイヨン	適量
塩コショウ	適量
固形バター	1 ケ
福神漬	20g×10袋
精 米	1300 g
<b>飲み物</b>	
オレンジジュース	10 本
<b>食器類</b>	
パエリア皿	} 10 人分
Spoon	
価 格	6,100円 (1人610円)

焼きそば (10人分)	
材 料 品 目	分 量
<b>焼きそば用</b>	
焼きそば麺	20 袋
豚小間肉	500 g
キャベツ	1 玉
玉ねぎ	3 ケ
<b>調味料ほか</b>	
紅しょうが・刻み海苔	適量
サラダ油	1本(複数班)
塩コショウ	適量
粉末ソース	20 袋
<b>デザート</b>	
フルーツゼリー	10 本
<b>食器類</b>	
焼きそば用皿	} 10 人分
スープコップ	
デザート Spoon	
割りばし	
価 格	6,100円 (1人610円)

鉄板バーベキュー (10人分)	
材 料 品 目	分 量
<b>焼き肉用</b>	
牛肉 (カルビ)	800 g
豚肉 (ロース)	800 g
玉ねぎ	3 ケ
もやし	2 袋
ピーマン	10 ケ
<b>調味料ほか</b>	
焼き肉のたれ	1 本
サラダ油	1本(複数班)
塩コショウ	適量
精 米	1000 g
<b>デザート</b>	
フルーツゼリー	10 本
<b>食器類</b>	
焼き肉用皿	} 10 人分
ご飯容器	
スープ用コップ	
デザート Spoon	
割りばし	
価 格	10,500円 (1人1,050円)

<参考> 炊事の目安、 お米1 : お水1.4倍。 但し、パエリアの場合は、通常より気持ち少なめ。 沸騰後 約15分~20分で炊き上がり。

※ 薪は 1班(グループ)につき1束のご購入をお願いしております。変更の場合はお申し出ください。

# 価 格 表

(各種弁当・補食・野外活動・クラフト材)

弁当	おにぎり弁当 単価：¥600	鮭弁当 単価：¥600	のり弁当 単価：¥600	パン弁当 Aセット ～昼食用～ 単価：¥600	パン弁当 Bセット ～朝食用～ 単価：¥410		
	ペットボトルお茶 (緑茶 500ml) 単価：¥160	紙パックジュース Doll オレンジ (200ml) 単価：¥120	紙パックジュース Doll アップル (200ml) 単価：¥120	単品 デニッシュパン (チョコ) 単価：¥180	単品 デニッシュパン (バター) 単価：¥180	単品 クリームパン 単価：¥180	
野外活動	キャンプ ファイヤー セット ～内 訳～ 丸太 10本 薪 4束 灯油 5㍓ セット：¥7,500	キャンドル サービス用 ローソク (大) (1本) 単価：¥140	キャンドル サービス用 ローソク (小) (1本) ※アルミホイル付 単価：¥10	単品・追加用 ファイヤー用 薪 (1束) 単価：¥500	単品・追加用 ファイヤー用 丸太 (1本) 単価：¥500	単品・追加用 ファイヤー用 灯油 (1㍓) 単価：¥150	単品 ファイヤー用 トーチ棒 (1本) 単価：¥200
	クラフト	写真たて 単価：¥270	コースター or アースアート 単価：¥320	キーホルダー 単価：¥320	ストラップ 単価：¥270	のりくら人形 (キャンセル不可) 単価：¥100	MY 箸 単価：¥190
<p>※ クラフト材料準備の為、ご利用日の2週間前までにはご連絡 (FAX) をお願いします。                  ※ クラフトをお考えの団体様は必ず詳細等を、国立乗鞍青少年交流の家HPにてご参照ください。</p>							

- ※ 上記以外の補食に関しましては、お電話にてご連絡をお願い致します。
- ※ クラフトのご注文・変更期限は2週間前の正午までとなります。
- ※ 上記以外の商品 (弁当・その他) ご注文・変更期限は1週間前の正午までとなります。
- ※ お弁当のご注文はご利用団体様ごとに1種類につき10個以上からお受けいたします。
- ※ クラフト・キャンプファイヤーに関しての雨天キャンセルの場合はご連絡をお願い致します。
- ※ 野外炊事のお申し込みに関しましては「国立乗鞍青少年交流の家」提出書類[利用申込書]への記入をお願いします。

FAX方向  
FAX注文用紙

ユーレストジャパン(株) 乗鞍店 宛

団体名

FAX : 0577-31-1128

担当者

TEL : 0577-31-1007

FAX

TEL

○価格表を参照して記入をお願い致します。

但し、野外炊事のお申込みは別途”利用申込書”へご記入をお願いします。

※注文・変更期限に注意!!

日付	受渡時間	注文内容・商品名 (各種弁当・補食・野外活動・クラフト材)	数量
例 4 / 1	7:00	鮭弁当	50
1 / ( )			×
2 / ( )			×
3 / ( )			×
4 / ( )			×
5 / ( )			×
6 / ( )			×
7 / ( )			×
8 / ( )			×
9 / ( )			×
10 / ( )			×
11 / ( )			×
12 / ( )			×
13 / ( )			×

(改訂 令和2年5月)

- ※ ご注文はお早めをお願い致します。
- ※ クラフトのご注文・変更期限は2週間前の正午までとなります。
- ※ 上記以外の商品(弁当・その他)ご注文・変更期限は1週間前の正午までとなります。
- ※ お弁当のご注文はご利用団体様ごとに1種類につき10個以上からお受けいたします。
- ※ 利用申込書：「国立乗鞍青少年交流の家」へお問い合わせください。
- ※ 行数が足りない場合はお手数ですが本用紙をコピーしてお使いください。