

# 国立乗鞍青少年交流の家 食堂業務のご案内

令和4年7月15日

岐阜県高山市岩井町913-13  
国立乗鞍青少年交流の家 内  
コンパスグループ・ジャパン(株)

## I. 食事価格

(税込み)

食事内容 研修団体	朝食	昼食	夕食	食事合計	カレー 炊事	おにぎり弁当 (3個入り) 鮭弁当 のり弁当 パン弁当 (Aセット)	おにぎり弁当 (2個入り)	パン弁当 (Bセット)
	食事時間 7:20~9:20	食事時間 11:30~13:30	食事時間 17:00~19:00					
中学生以上	510円	610円	760円	1,880円	670円			
小学生	480円	580円	730円	1,790円	660円	660円	550円	450円
4歳以上 小学生未満	420円	460円	610円	1,490円	540円			

- 3歳以下のお子様は保護者の方の食器を併用してお召し上がりください。
- 弁当は、おにぎり弁当・鮭弁当・のり弁当・パン弁当です。(詳細は別紙にて)  
※お茶は含まれていません。
- 野外炊事(カレー炊事など)料金には、使い捨て食器が含まれています。(詳細は別紙にて)  
※原則、昼食用の対応です。  
※燃料(薪)は別料金(1束550円)です。なお炊きつけ用として古新聞などをご用意ください。  
※野外炊事は雨天(小雨)決行が原則です。荒天によりやむなく中止される場合は、炊事当日の朝7時30分までにご連絡ください。その場合の調理受託料金は、お一人様50円となります。

## II. 注文・変更期限

注文内容	変更期限
朝食・昼食・夕食(普通食)	1食前まで
パン弁当・野外炊事・補食等	7日前の正午まで
おにぎり弁当・鮭弁当・のり弁当	注文は7日前の正午まで 変更は3日前の正午まで

- ※お弁当のご注文は、ご利用団体様ごとに1種類につき10個以上からの受付とさせていただきます。
- ※食事数など変更の場合は事前にご連絡ください。
- ※原則として上記期限以降の取り消しはできませんのでご了承ください。
- ※入退所当日に、自然災害(天気・災害)などの影響で支障が生じた場合は速やかにご連絡ください。

## III. 利用キャンセルの期限(入所前の取り消し)

注文内容	変更期限
朝食・昼食・夕食(普通食)	7日前の17時まで
弁当(全般)・野外炊事・補食等	7日前の17時まで

- ※上記の期限を超えた場合はキャンセル料が発生いたします。(※2021年7月20(火曜日)より適用)
- ※普通食については、予約いただいた料金の30%
- ※弁当・野外炊事については、予約いただいた料金の100%

## IV. 食堂、売店のご利用について

- 食事はピュップエ形式です。おかわりは自由ですが、食べ残しのないようお召し上がりください。
- 食堂はセルフサービスです。食事後はテーブル、いす、テーブルふきんなど、使用後の後かたづけご協力をお願いいたします。
- 食堂の飲食物(お茶なども含む)は、時間内に食堂にてお召しあがりください。  
**飲食物の持ち出しはお断り**いたします。  
※食堂内ディスペンサー(ウーロン茶など)のお飲み物をご持参の水筒等への補充はご遠慮ください。
- お湯が必要な際は、食堂入り口の給湯器コーナーまたは談話室の給湯器コーナーをご利用ください。
- ご利用期間中の食事の衛生管理については当食堂が管理しています。飲食物のお持込はお断りいたします。
- 食事料金、研修材料、売店商品は、すべて内税です。
- 金銭両替の必要な場合は、食事時間内に売店にお越しくください。

## V. 精算方法

- 1) 入所の受付を済まされましたら、**当日の内に食堂事務室まで**お越しください。
  - ・食事数、事前注文内容や精算方法を**確認**させていただきます。
  - AM7:00~PM7:00までにサービス棟3階の食堂事務室(3F談話室)までお越しください。
  - ・生徒、引率者、ご同行された方などの**明細書区分や領収書区分**が必要な場合は、**食数確認**の際にお申しつけください。
  - ・精算用に**多額の現金**をお持ちになられた場合は、**精算時までお預かりも**できます。
  - ・引率者の**ミーティング費用**(乾き物、飲み物)は**現金**でお支払いください。
- 2) **食事代・補食代・クラフト材料代は、後振り込み**出来ます。(振込期限:14日以内)
  - ・精算時(退所前日)に**請求明細書**を、お渡しいたします。
  - ・**振込み手数料**は利用団体様のご負担となりますのでご了承ください。
  - ・**お振込み控**が領収書の代わりになりますのでお願いいたします。
  - ・**お振込みが遅れる場合は、ご連絡**ください。

食事関係 振込み先銀行	
銀行名	三菱UFJ銀行(0005)
支店名	わかたけ支店(809)
口座及び番号	普通預金 3063108
口座名義	コンパスグループジャパン(カ

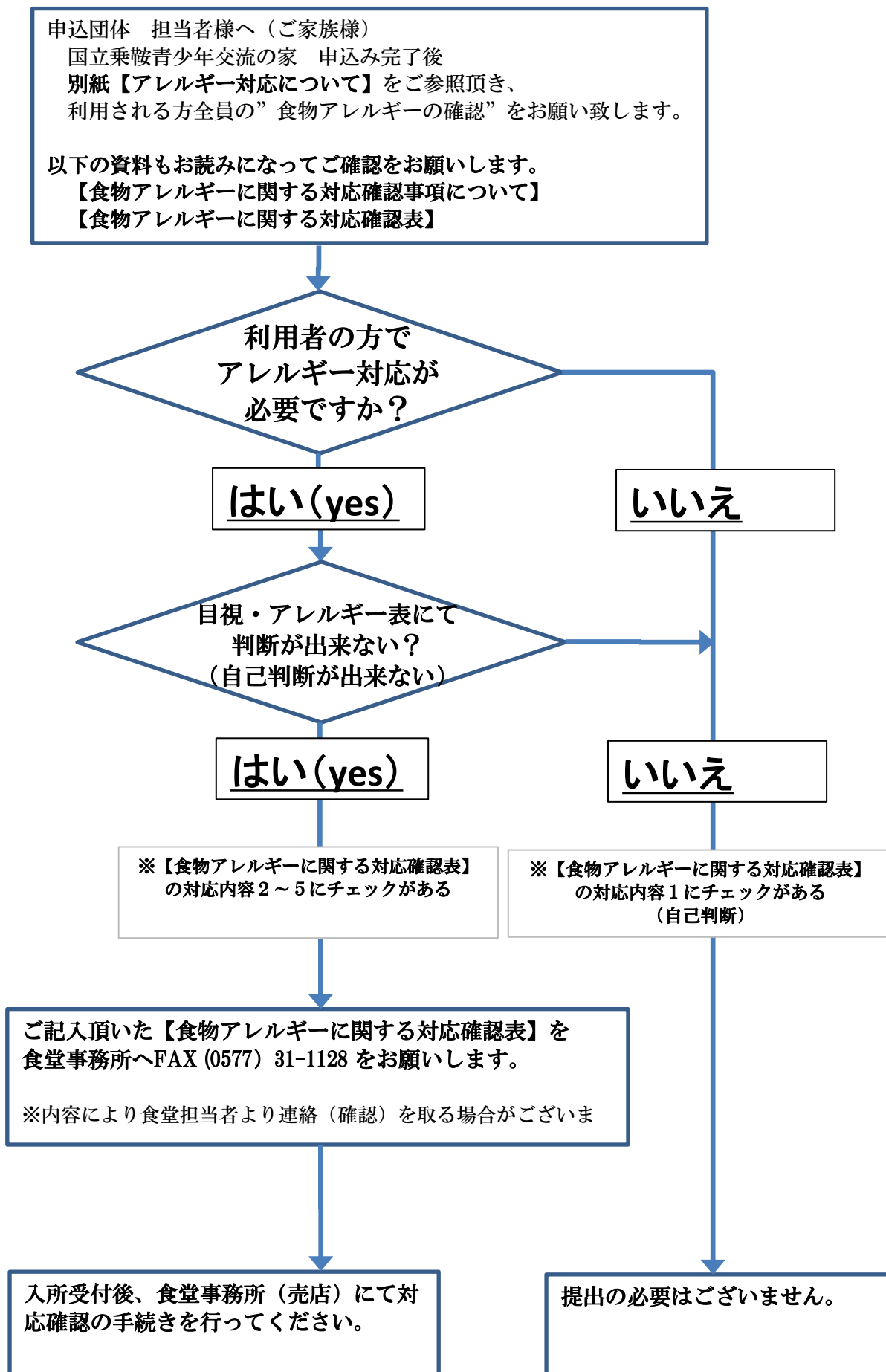
- 3) シーツ等洗濯代金および施設使用料の請求書は**交流の家事務室にて発行**されますので**現金精算の場合**ご持参ください。  
※シーツ等洗濯代金・施設使用料・特定活動費の請求書内容やお支払い方法等は、交流の家事務室の担当者にお問合せください。

## VI. お問い合わせ先

※補食(ジュース、菓子パン、ミーティング用飲み物)などの**精算方法**に、ご不明な点がございましたら下記までお気軽にお問い合わせください。

コンパスグループ・ジャパン(株) 乗鞍店(食堂・売店・自販機の営業)
店長 小山 美智雄
TEL 0577-31-1007 / FAX 0577-31-1128
食堂事務所(サービス棟3F 売店・談話室)

## VII アレルギー対応の流れ



## 【弁当メニュー】

コンパスグループ・ジャパン(株)乗鞍店

メニュー名	価格	内容
おにぎり弁当 (2個入り)	550円	<ul style="list-style-type: none"> <li>・おにぎり 鮭 1個</li> <li>・ " おかか 1個</li> <li>・漬物</li> <li>※パック詰め</li> <li>・魚肉ソーセージ 1本</li> <li>・フルーツキャンディ 2個</li> <li>・フルーツゼリー 2個</li> <li>・おしぼり 1枚</li> </ul>
おにぎり弁当 (3個入り)	660円	<ul style="list-style-type: none"> <li>・おにぎり 鮭 1個</li> <li>・ " おかか 1個</li> <li>・ " 梅 1個</li> <li>※パック詰め</li> <li>・魚肉ソーセージ 1本</li> <li>・フルーツキャンディ 2個</li> <li>・フルーツゼリー 2個</li> <li>・おしぼり 1枚</li> </ul>
鮭弁当	660円	<ul style="list-style-type: none"> <li>・焼き鮭 ・コロケ ・鶏唐揚げ ・玉子焼き</li> <li>・ナポリタン ・きんぴらごぼう ・フライドポテト</li> <li>・ふりかけ(ゆかり) ・小梅 ・漬物 ・白飯</li> <li>・割りばし</li> </ul>
のり弁当	660円	<ul style="list-style-type: none"> <li>・白身魚フライ ・海老天ぷら ・竹輪天ぷら ・海苔</li> <li>・ナポリタン ・ミートボール ・フライドポテト</li> <li>・ふりかけ(かつお) ・小梅 ・漬物 ・白飯</li> <li>・割りばし</li> </ul>
パン弁当 Aセット (おもに昼食用)	660円	<ul style="list-style-type: none"> <li>・デニッシュパン バター 1個</li> <li>・ " チョコ 1個</li> <li>・魚肉ソーセージ 1本</li> <li>・アップルジュース 1本</li> <li>・フルーツキャンディ 2個</li> <li>・フルーツゼリー 2個</li> </ul>
パン弁当 Bセット (おもに朝食用)	450円	<ul style="list-style-type: none"> <li>・クロワッサン プレーン 1個</li> <li>・クリームパン 1個</li> <li>・アップルジュース 1本</li> </ul>

(改訂 令和4年7月15日)

※お弁当のお渡し時間：AM 7:00 ~ PM 0:00

※おにぎり弁当のご提供は、「パックに詰めた」各種おにぎりと「袋に詰めた」おかず類(ソーセージ・  
 鮎・ゼリー・おしぼり)との別々でのお渡しとなります。

※お弁当は、朝食・昼食のみの対応となります。夕食・夜食等には提供しておりません。

※おにぎり弁当・鮭弁当・のり弁当には、お飲み物についておりません。

※単品のパン・ジュース等もご用意できますのでお気軽にご相談ください。

※お弁当のご注文は、ご利用団体様ごとに1種類につき10個以上からの受付とさせていただきます。

## 【野外炊事メニュー】

取扱期間：5月（下旬）～10月（中旬）

コンパスグループ・ジャパン(株)乗鞍店

カレーライス（10人分）	
材料品目	分量
<b>カレー用</b>	
豚バラ肉	500 g
じゃがいも	4個
玉ねぎ	3個
にんじん	1本
<b>調味料ほか</b>	
カレールウ	250 g
固形バター	1個
福神漬	100 g
精米	1,300 g
<b>飲み物</b>	
オレンジジュース	10本
<b>食器類</b>	
カレー皿	10人分
カレースプーン	
価格	6,700円（1人670円）

パエリア（10人分）	
材料品目	分量
<b>パエリア用</b>	
シーフード	300 g
鶏小間肉	200 g
穀付あさり	300 g
玉ねぎ	1個
グリーンピース	少々
<b>調味料ほか</b>	
ターメリック	適量
ブイヨン	適量
塩コショウ	適量
固形バター	1個
福神漬	100 g
精米	1,300 g
<b>飲み物</b>	
オレンジジュース	10本
<b>食器類</b>	
パエリア皿	10人分
スプーン	
価格	6,700円（1人670円）

焼きそば（10人分）	
材料品目	分量
<b>焼きそば用</b>	
焼きそば麺	20袋
豚小間肉	500 g
キャベツ	1玉
玉ねぎ	3個
<b>調味料ほか</b>	
紅しょうが	適量
刻み海苔	適量
サラダ油	1本（複数班）
塩コショウ	適量
粉末ソース	20袋
<b>デザート</b>	
フルーツゼリー	10個
<b>食器類</b>	
焼きそば用皿	10人分
スープコップ	
デザートスプーン	
割りばし	
価格	6,700円（1人670円）

（改訂 令和4年7月15日）

<参考>炊事の目安、お米1：お水1.4倍。但し、パエリアの場合は通常より気持ち少なめ。沸騰後、約15分～20分で炊き上がり。

※薪は1班（グループ）につき1束のご購入をお願いしております。変更の場合はお申し出ください。

## 価格表 (各種弁当・補食・野外活動・クラフト材)

コンパスグループ・ジャパン(株)乗鞍店

<b>弁当</b>	おにぎり弁当 (2個入り)  単価：550円	おにぎり弁当 (3個入り)  単価：660円	鮭弁当  単価：660円	のり弁当  単価：660円	パン弁当 Aセット ～昼食用～  単価：660円	パン弁当 Bセット ～朝食用～  単価：450円	/
<b>補食</b>	ペットボトル (500ml) 緑茶・スポーツ ドリンク  単価：170円	ペットボトル (500ml) 水(いろは す)  単価：130円	紙パック ジュース オレンジ・ アップル (200ml)  単価：130円	単品 デニッシュ パン (チョコ)  単価：200円	単品 デニッシュ パン (バター)  単価：200円	単品 クリームパン  単価：200円	単品 ソーセージ  単価：110円
<b>野外活動</b>	キャンプ ファイヤー セット  ～内 訳～ 丸太 10本 薪 4束 灯油 5ℓ  セット：8,300円	キャンドル サービス用  ローソク (大) (1本)  単価：150円	キャンドル サービス用  ローソク (小) (1本) ※アルミホイ ル付  単価：20円	単品・追加用 ファイヤー用 薪(1束)  単価：550円	単品・追加用 ファイヤー用 丸太(1本)  単価：550円	単品・追加用 ファイヤー用 灯油(1ℓ)  単価：200円	単品 ファイヤー用 トーチ棒 (1本)  単価：220円
<b>クラフト</b>	写真たて  単価：300円	コースター or アースアート  単価：350円	キーホルダー  単価：350円	ストラップ  単価：300円	MY箸  単価：210円	エコバッグ (キャンセル不可)  単価：250円	/
<p>※クラフト材料準備の為、ご利用日の2週間前までにはご連絡(FAX)をお願いします。                  ※クラフトをお考えの団体様は必ず詳細等を、国立乗鞍青少年交流の家HPにてご参照ください。</p>							

(改訂 令和4年8月16日)

※上記以外の補食に関しましては、お電話にてご連絡をお願い致します。

※クラフトのご注文・変更期限は2週間前の正午までとなります。

※パン弁当・野外炊事・補食等のご注文・変更期限は1週間前の正午までとなります。

※おにぎり弁当・鮭弁当・のり弁当の注文は1週間前の正午まで、変更は3日前の正午までとなります。

※お弁当のご注文はご利用団体様ごとに1種類につき10個以上からお受けいたします。

※クラフト・キャンプファイヤーに関しての雨天キャンセルの場合はご連絡をお願い致します。

※野外炊事のお申し込みに関しましては「国立乗鞍青少年交流の家」提出書類[利用申込書]への記入をお願いします。

## FAX注文用紙（普通食以外）

コンパスグループ・ジャパン(株)  
乗鞍店 宛

団体名

FAX：0577-31-1128

担当者

TEL：0577-31-1007

FAX

TEL

○価格表を参照して記入をお願い致します。

但し、野外炊事のお申込みは別途”利用申込書”へご記入をお願いします。

**※注文・変更期限に注意!!**

日付	受渡時間	注文内容・商品名 (各種弁当・補食・野外活動・クラフト材)	数量
例 4 / 1	7:00	鮭弁当 ×	50
例 4 / 1	7:00	ペットボトル(緑茶500ml) ×	50
例 4 / 2	16:00	キャンプファイヤーセット ×	1
例 4 / 2	17:00	キャンドルサービス用ローソク(小) ×	200
例 4 / 3	18:00	写真立て ×	150
例 4 / 3	野外炊事場 で10:00	カレーライス ×	155
		(内訳 5人班×10班) ×	(50)
		(内訳 7人班×15班) ×	(105)
1 /		×	
2 /		×	
3 /		×	
4 /		×	
5 /		×	
6 /		×	
7 /		×	

(改訂 令和4年9月)

※ご注文はお早めをお願い致します。

※クラフトのご注文・変更期限は2週間前の正午までとなります。

※パン弁当・野外炊事・補食等のご注文・変更期限は1週間前の正午までとなります。

※おにぎり弁当・鮭弁当・のり弁当の注文は1週間前の正午まで、変更は3日前の正午までとなります。

※お弁当のご注文はご利用団体様ごとに1種類につき10個以上からお受けいたします。

※利用申込書：「国立乗鞍青少年交流の家」へお問い合わせください。

※野外炊飯は班の内訳も記入してください。

※行数が足りない場合はお手数ですが本用紙をコピーしてお使いください。